

W.P.B.M.R. "BUDOREMONT", 42-200 CZESTOCHOWA
Ul. Garwolińska 5, tel. 602-388-860

Nowości budowlane

Wzburzenia

aga:

**Wszystkie wymiary należy sprawdzić
wymiarami na budowie.**

skuteczność kolorystykę, rozmiary i układ należy
odnieć z użytkownikiem

PRZEDMIOT PRACOWANIA
Przebudowa sanitariatów w obiektach
oświatowych - IX L.O. im. C.K. Norwida

ADRES
42-217 Częstochowa, ul. Jasnogórska 8
działka nr ewid. 44/obrob 107

Gmina Miasto Częstochowa
42-217 Częstochowa, ul. Ślaska 11/13

PROJEKTANT
mgr inż. Barbara Kudela
mgr inż. ET 93861/127/92

OPRACOWAŁ
mgr inż. Aneta Orzeł

JE RYSUNKU

Rzut II pietra - zakres prac

DATA	NR RYSUNKU
1 . . . 1 000 F	

Lislopau 2023	
SKALA	1:50

Toaleta chłopców:

Przewiduje się następujące prace rozbiórkowe :

- montaż sufitu podwieszane kasetonowego 60x60cm na wys. 3,00m - 12,43m²
- montaż ścianek kabin z drzwiami z płyt HPL wys. 2,00m na nożkach wys. 15cm - 6,88m²
- montaż nowych drzwi wejściowych z nawiewem 90x200cm -2szt.
- montaż misiek usłupowej wiszącej wraz ze sztalęgami - 2szt.
- montaż ścianek z płyt HPL na nożkach wys. 15cm pomiędzy pisuarami o wym. 45x115x1cm - 2szt
- montaż pisuarów z bezdotykową spłuczką wraz ze sztalęgami - 3szt.
- montaż kranu ze złączką - 1szt.
- montaż umywalki ceramicznej - 3szt.
- montaż baterii sensorycznej - 3szt.
- montaż dozownika do mydła w płynie, stal nierdzewna, zamykany na klucz - 2szt.
- montaż suszarki do rąk z filtrem HEPA - 1szt.
- montaż uchwyty na papier toaletowy, stal nierdzewna, zamykany na klucz - 2szt.
- koszt na śmieci - 1szt.
- szczotki toaletowe - 2szt.
- montaż wentylacji zgodnie z cz. sanitarna
- wykonanie zabudów z płyt ok. pionów instalacyjnych zgodnie

Przewiduje się następujące prace remontowe:

- wykonanie nowej instalacji wod.-kan. zgodnie z cz. sanitarną
- montaż nowego grzejnika zgodnie z cz. sanitarną
- wykonanie nowej instalacji elektrycznej wraz z oświetleniem zgodnie z cz. elektryczną
- uzupełnienie ubytków w ścianach 10%
- montaż nowego nadproża typu L dł. 120cm - 1szt.
- wykonanie hydroizolacji na kczywo do wys. 2,00m- folia w płynie w dwóch warstwach skrzynowo z taśmami uszczelniającymi w narożach i przy przejściach rur
- montaż osłony grzejnika z płyty HPL gr. 1,2cm - 1,20m²
- montaż zabudowy gk stelaża podtynkowygo miski ustępowej - 2szt. do pełnej wysokości
- montaż zabudowy gk stelaży podtynkowych pisuarów - 2szt. do pełnej wysokości, 1szt. do wysokości parapetu fi. 1,41fm
- ułożenie płytek ściennych do wys. 3,00m o wym. 30x30cm - 63,60m²
- wklejenie lustra w podłogę 120x60cm - 1szt. 60x60cm - 1szt.
- ułożenie płytek na wycie 60x60cm - 12,67m²

C dla nauczycieli/sala lekcyjna:

zawiduje się następujące prace rozbiórkowe :

- demontaż boazerii ze ścian na wys. 1,50cm - 33,15m²
demontaż grzejnika
demontaż oświetlenia
demontaż projektora - 1kompl. do ponownego montażu
wniesienie mebli z sali lekcyjnej - 1kompl. do ponownego wniesienia
wykucie otworu drzwiowego w ścianie działowej gr. 15cm - 2,05m²
skucie otuchów tynków 10%

zewiduje się następujące prace remontowe:

- wymiarowanie nowej ściany działowej (puształ ceramiczny gr. 11,5cm, obłożony płytką ceramiczną od strony WC / łynkowany od strony sali lekcyjnej) - 8,66m²

montaż nowego grzejnika zgodnie z cz. sanitarną

- malowanie w sali lekcyjnej sufitu farbą lateksową w kolorze białym - 16,43m²
- malowanie w sali lekcyjnej ścian farbą lateksową w kolorze w uzgodnieniu z użytkownikami - 57,88m²
- malowanie w sali lekcyjnej lakierem bezbarwnym zabezpieczającym do wys. 1,5m - 26,55m²
- montaż osłony grzejnika z płyty HPL gr. 1,2cm - 1,71m²
- montaż zabudowy gk stelaża podtynkowej miski ustępowej do pełnej wysokości wykonanie hydroizolacji na podłodze i ścianach do wys. 2,00m - folia w płynie w dwóch warstwach kryzowio z taśmami uszczelniającymi w narożach i przy przejściach rur
- ułożenie płytek ceramicznych do wys. 3,00m o wym. 30x30cm - 28,26m²
- uklejenie listwa w licu płytek 60x60cm
- uklejenie płytek na podłodze o wym. 60x60cm - 5,46m²
- montaż szafek kabin z drzwiami 80x200 z płyty HPL wys. 3,00m - 6,18m²
- montaż sufitu podwieszanego kasetonowego do wys. 3,00m - 4,68m²
- montaż nowych drzwi wejściowych z nawiewem 90x200cm - 1szt.
- montaż miski ustępowej wiszącej wraz ze stelażem - 1szt.
- montaż zlewu jednokomorowego niskopodłogowego - 1szt.
- montaż kranu ze złączką - 1szt.
- montaż umywalki ceramicznej - 1szt.
- montaż baterii umywalkowej sensorycznej - 1szt.
- montaż dozownika do mydła w płynie - 1szt.
- montaż podajnika mechanicznego na ręcznik papierowy w rolce - 1szt.
- montaż uchwyty na papier toaletowy, stal nierdzewna, zamykany na klucz - 1szt. koszt na śmieci - 1szt.
- montaż szczotki toaletowej wiszącej - 1szt.
- montaż naczynka pojedynczego w toalecie - 1szt.
- montaż nakładki na parapet szer. 35cm dr. 1,71m
- uklejenie na szybie łóżni mlecznej w balce dla nauczycieli - 1,50m²
- montaż wentylacji zgodnie z cz. sanitarną
- wykonywanie zabudów z płyty gk pionów instalacyjnych zgodnie z cz. sanitarną

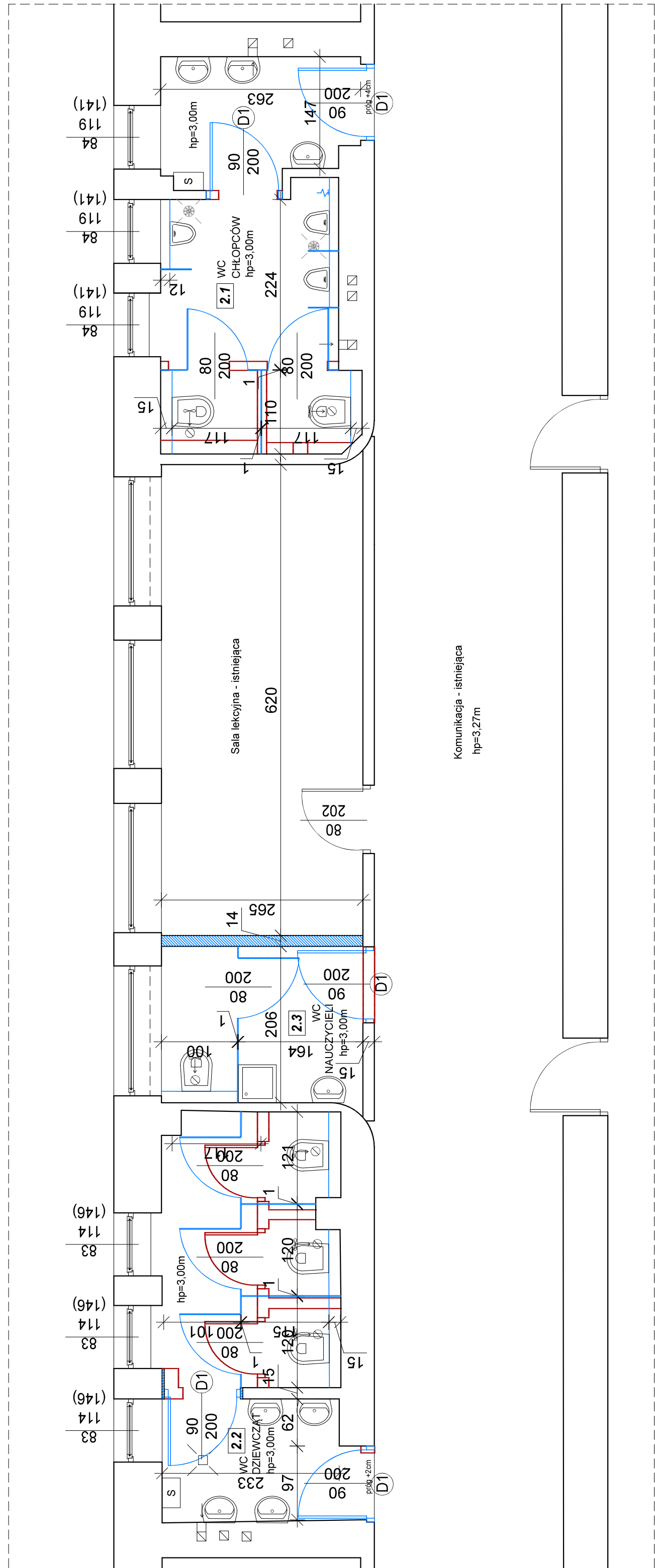
Toaleta dziewcząt:

Przewiduje się następujące prace rozbiórkowe :

- | | | | |
|---|---|---|---|
| - | demontaż drzwi wejściowych - 1szt. | - | demontaż drzwi wejściowych z nawiewem 90x200cm -2szt. |
| - | demontaż drzwi do kabin - 3szt | - | montaż ścianek kabin z drzwiami z płyt HPL wys. 2,00m na |
| - | demontaż grzejnika - 1szt. | - | nóżkach wys. 15cm - 9,86m ² |
| - | demontaż oświetlenia | - | montaż nowych drzwi wejściowych z szklakom- 3szt. |
| - | demontaż umywalki - 3szt. | - | montaż miski ustępowej wiszącej wraz ze szklakom- 1szt. |
| - | demontaż armatury - 3 szt. | - | montaż kranu ze złączką - 1szt. |
| - | demontaż misek ustępowej - 3 szt. | - | montaż umywalki ceramicznej - 4szt. |
| - | demontaż dozownika do rak - 1szt. | - | montaż baterii umywalkowej sensorycznej - 4szt. |
| - | demontaż dozownika na mydło - 2szt. | - | montaż dozownika do mydła w płynie, stal nierdzewna, zamykany |
| - | demontaż sufitu podwieszanego - 11,52m ² | - | na klucz - 2szt. |
| - | skucie płytek ze ścian - 59,16m ² | - | montaż suszarki do rąk z filtrem HEPA - 1szt. |
| - | skucie płytek z podłogi - 12,84m ² | - | montaż uchwyty na papier toaletowy, stal nierdzewna, zamykany |
| - | wyburzenie ściany działowej - 18,07m ² | - | na klucz - 3szt. |
| - | poszerzenie otworów drzwiowych w ścianie - 1,75m ² | - | kosz na śmieci - 1szt. |
| - | skucie gładkich tynków 10% | - | szczotki toaletowe - 3szt. |
| - | | - | montaż "Rozowej skrzyneczki" na art. higien. dla dziewcząt - 1szt |
| - | | - | montaż wentylacji zgodnie z cz. sanitarną |
| - | | - | wykonanie zabudów z płyt gk, pionów instalacyjnych zgodnie |

Przewiduje się następujące prace remontowe:

- wykonanie nowej instalacji wod.-kan. zgodnie z cz. sanitarną
- montaż nowego grzejnika zgodnie z cz. sanitarną
- wykonanie nowej instalacji elektrycznej wraz z oświetleniem zgodnie z cz. elektryczną
- wykonanie zabudowy gk. na stelażu nad drzwiami wejściowymi do części WC gr. 15cm - 1,56m²
- uzupełnienie ubytków w ścianach 10%
- wykonanie hydroizolacji na ścianach do wys. 2,00m-folia w płynie w dwóch warstwach kryzowo z taśmami uszczelniającymi w narożach i przy przebieżach rur
- montaż osłony grzejnika z płyty HPL gr. 12cm - 1,05m²
- montaż zabudowy gk. stelaża podtynkowego miski ustępowej - 3szt. do pełnej wysokości
- wykonanie płytek ściennych do wys. 3,00m o wym. 30x30cm - 63,12m²
- wkładanie lustwa w licu płytek 120x60cm - 2szt.
- ułożenie płytek na podłozie o wym. 60x60cm - 12,44m²



ZESTAWIENIE POWIERZCHNI		
L.P.	Rodzaj pomieszczenia	Pow.
2.1	WC Chłopców	12,45m ²
2.2	WC Dziewcząt	12,33m ²
2.3	WC Nauczycieli	5,53m ²
		ŁĄCZNIE: 30,31m²

Rzut II pietra - zakres prac

DATA	NR RYSUNKU
1 . . . 1 000 F	

Lislopau 2023	
SKALA	1:50